

# Worldwide remote collaboration

„Kein einziger Tag Arbeitsausfall während der Krise“

# Kick-Off



**Manfred Bernhart**  
Vice President IT Operations



**Timm Nießbeck**  
IT Service Manager Collaboration

## Web-Session

## Q & A



# Agenda

- 1. Wer ist TecAlliance?**
- 2. Und Plötzlich: „LOCKDOWN“**
- 3. Erfolgsfaktoren für die Bewältigung der Krise**
- 4. Herausforderungen aus Sicht der Corporate IT**
- 5. Best Practices & Fazit**
- 6. Q&A Session**

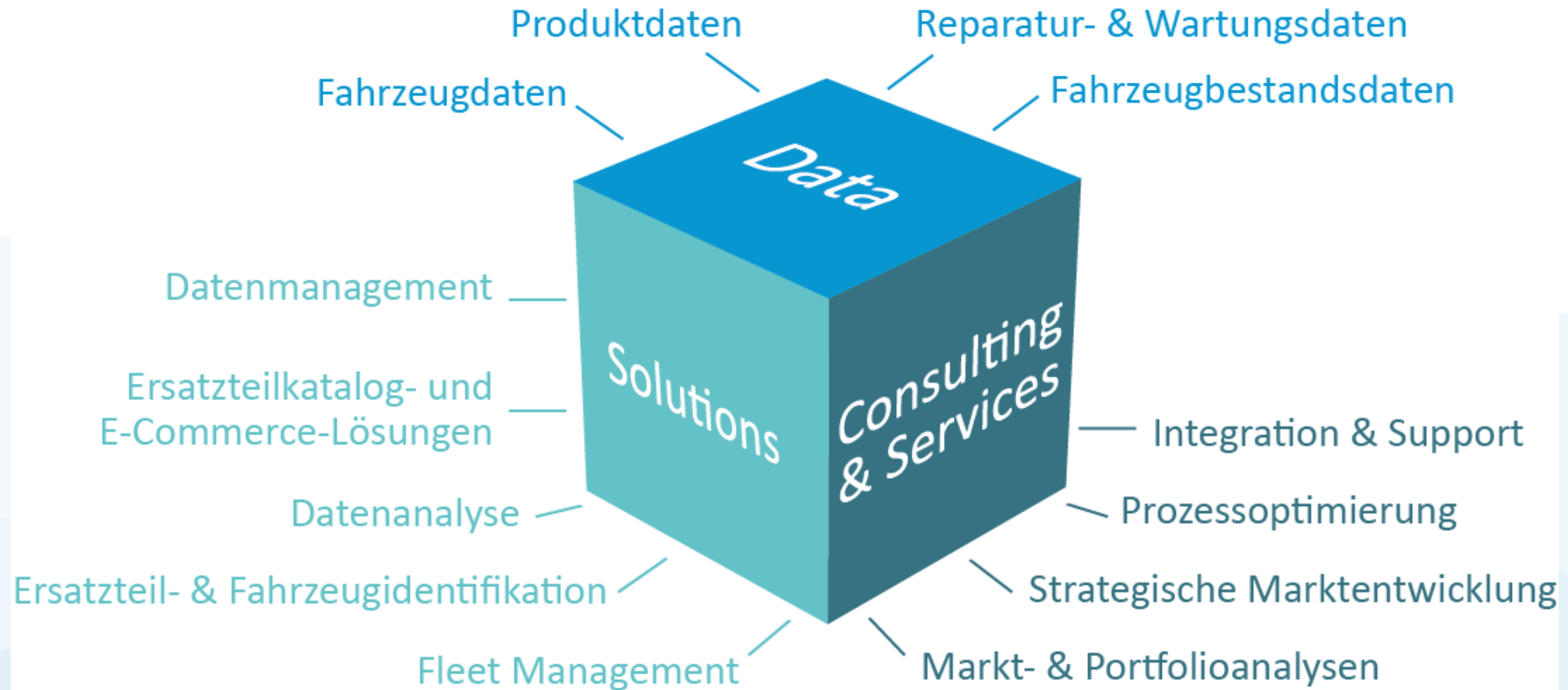


# Überblick TecAlliance



# Unser Portfolio auf einen Blick.

## Datenbasierte Lösungen und Leistungen.





# Eine starke Allianz. Unsere Gesellschafter.



**bilstein**group®



**bosal**



**Delphi**  
Technologies



**Johnson**  
Controls



**MAHLE**

**MANN+**  
**HUMMEL**



**NGK** | **NTK**  
SPARK PLUGS | TECHNICAL CERAMICS  
NGK SPARK PLUG EUROPE GmbH



**SCHAEFFLER**



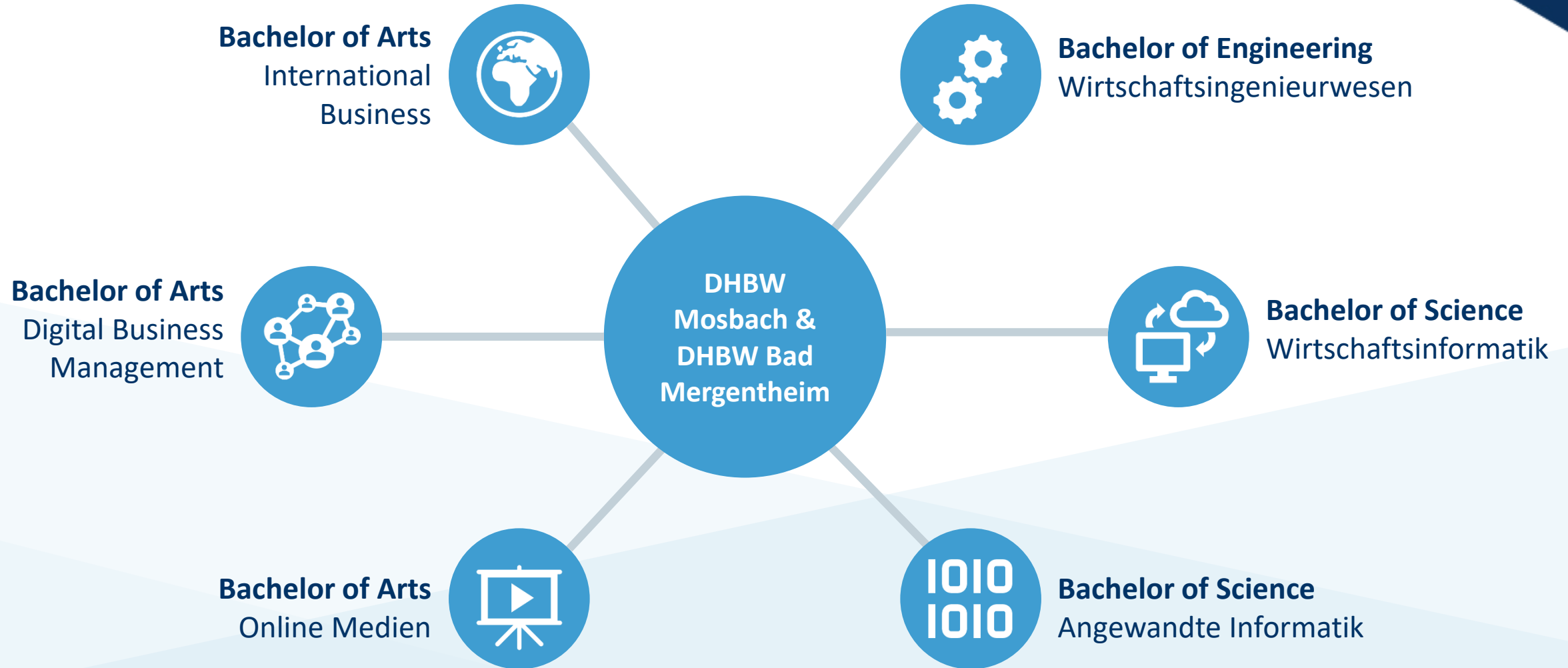
**TMD**FRICITION  
A NISSHINBO GROUP COMPANY

**Valeo**

**WABCO**

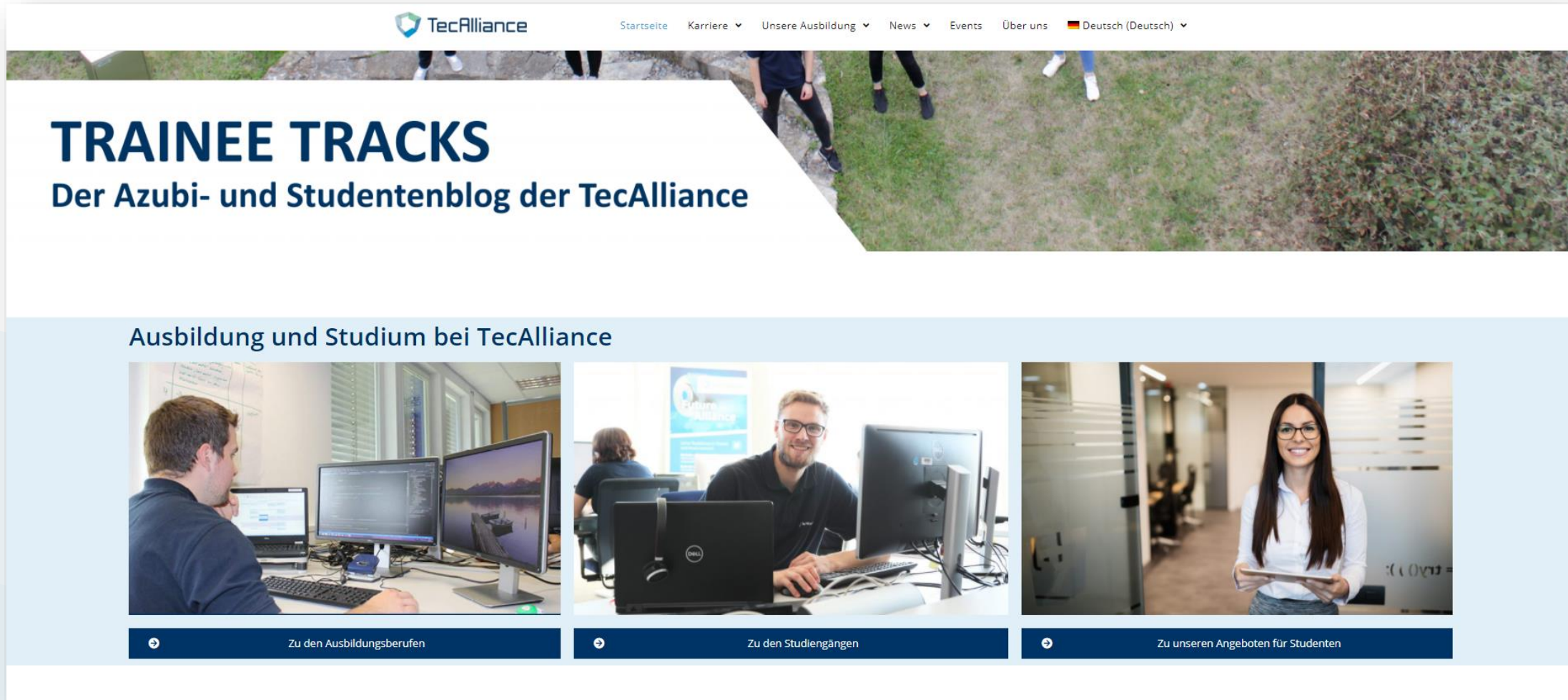


# Duales Studium @TecAlliance





# Trainee Tracks



The screenshot shows the top section of the TecAlliance website. At the top left is the TecAlliance logo. To its right is a navigation menu with the following items: Startseite, Karriere, Unsere Ausbildung, News, Events, Über uns, and a language selector for Deutsch (Deutsch). Below the navigation is a large hero image of people walking on a path. Overlaid on the left side of this image is a white box containing the main heading 'TRAINEE TRACKS' and the subtitle 'Der Azubi- und Studentenblog der TecAlliance'. Below the hero image is a light blue section with the heading 'Ausbildung und Studium bei TecAlliance'. This section contains three image-based links, each with a small circular arrow icon on the left and a text label on the right: 'Zu den Ausbildungsberufen' (with an image of a man at a computer), 'Zu den Studiengängen' (with an image of a man at a computer), and 'Zu unseren Angeboten für Studenten' (with an image of a woman holding a tablet).

<http://traineetracks.tecalliance.net/>

**20.03.2020 - 13:53 Uhr**

**LOCKDOWN**





# Was ist passiert?

- Corona Pandemie führt zum globalen Lock-down
- Firmen-Standorte wurden sukzessive geschlossen
- Die Mitarbeiter gehen ins Home Office
- Der persönliche Kontakt zu Kollegen oder Leads ist ab sofort nicht mehr möglich
- Der Zugang zu Systemen und kritischen Infrastrukturen ist nur erschwert möglich







*„Kann man auf eine globale  
Krise vorbereitet sein?“*

# Erfolgsfaktoren

Digital Workplace

Datacenter  
Services

Networking

Collaboration

Culture & Agility



# Digital Workplace

- Mobile Devices
- Workplace in the Cloud
- Digitalisierung von Prozessen
- Remote Office Konzept
- Equipment!
- Support@Home







# Networking

- Traffic
- Bandbreitenbedarf
- Latenz
- Vernetzung der Datacenter
- VPN Infrastruktur
- Home-Office Anbindung
- Edge Security



# Collaboration

- Klare Definition der Tools und Kommunikationskanäle
- Einheitliche „Sprache“
- Intranet
- Weltweit zentrale Dateiablage
- Corporate Wiki in der Cloud
- Social Media im Unternehmen
- International einsetzbare Kollaborations- und Kommunikationswerkzeuge









# Firmen adaptieren „Remote First“



## NEXIBLE WECHSELT IN DEN HOMEOFFICE-MODUS

Veröffentlicht: März 17, 2020 von Christoph Kleine in E-Commerce, News, Technologie  
Kommentieren

Über SAP SE / SAP News Center / SAP News Podcast  
#8 Die ganze Firma im Homeoffice – Wie SAP mit COVID-19 umgeht

30. April 2020 von SAP News

AUTOMATTIC

## Work With Us

Remote Jobs – Work From Anywhere

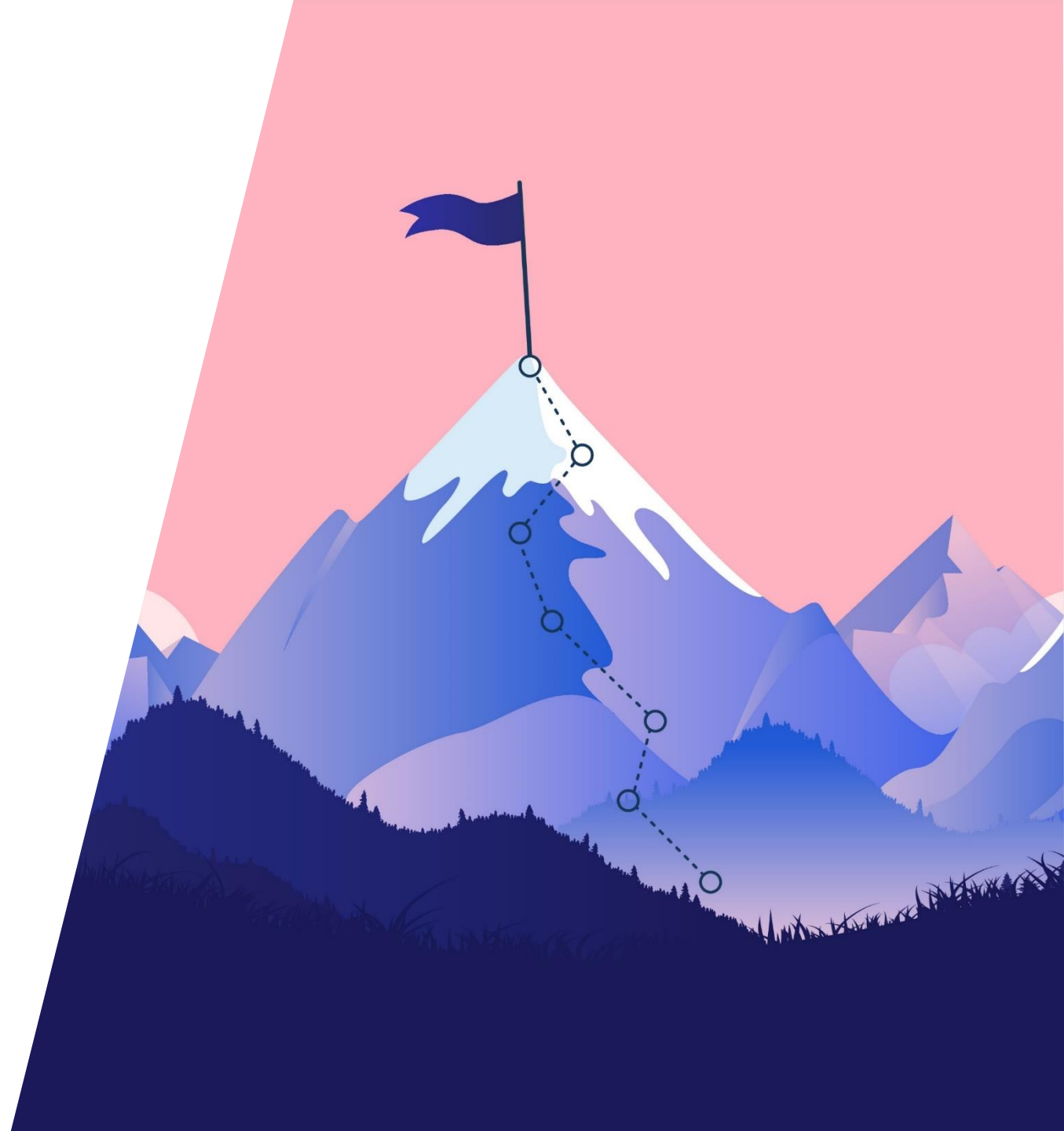
State of Remote Work in Germany: Interview with YAZIO

TecAlliance



# Best Practices & Fazit

- Krisenresilienz durch organisatorische und kulturelle Maßnahmen verbessern
- Veränderungsbereitschaft fördern (“Wir machen das schon immer so!”)
- Ausreichend Budgetmittel für Innovationsprojekte bereitstellen
- Collaboration Skills und Tools etablieren
- Alle Mitarbeiter einbinden (Feedbackkultur)
- Besten Kompromiss zwischen Security und Usability finden





A hand in a light blue shirt points towards a glowing white rectangular sign with the text 'Q & A' in white. The background is dark blue with a pattern of light blue dots.

**Q & A**

# Kontakt



## **Manfred Bernhart**

Vice President IT Operations  
CCS IT

[manfred.bernhart@tecalliance.net](mailto:manfred.bernhart@tecalliance.net)

+49 89 321216 8114



## **Timm Nießbeck**

IT Service Manager Collaboration  
CCS IT

[Timm.Niesslbeck@tecalliance.net](mailto:Timm.Niesslbeck@tecalliance.net)

+49 89 321216 8152

